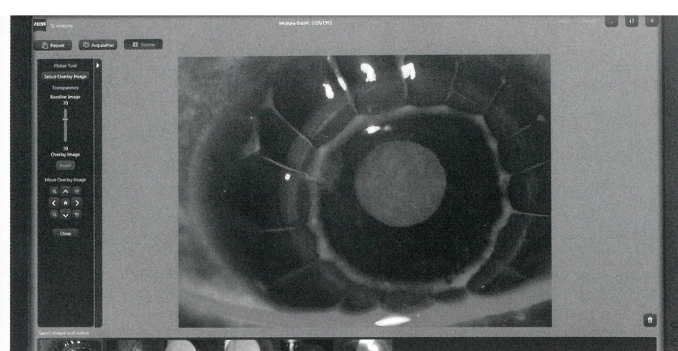




スリットランプ SL120・SL130・SL220



Seeing beyond



忙しい日常診療において、スリットランプの操作性は診療の質に影響を与えます。暗室で思った所へ手が届くことや、必要なアライメントがスピーディに行えることが重要です。レバー式のSL120、ダイヤル式のSL130、SL220ともに、スリットサイズを微細かつスムーズに調節可能です。ジョイスティックによる本体の三次元移動やスリット部の旋回、変倍システムどれをとっても軽く、質感があるのがツァイスならではの特徴です。



スリットランプ SL120

製造販売届出番号: 1381X00119001070

伝統的な 100/16 (SM/M) のデザインを踏襲したスリットランプです。光学系の改良により、より完成度の高いスリットランプになっています。スリットの開閉、回転などの微調節を独特のレバータッチのデザインで再現しました。器械ベース周辺の操作、スリット幅、スリット長などの微妙な調整までワンハンドコントロールを基本としています。

スリットランプ SL130

製造販売届出番号: 1381X00119001060

SL130の光学性能とデザインはレーザ機器メーカーの多くが採用していることでも立証されています。前眼部はもちろんのこと、網膜・硝子体観察においても十分なワーキングディスタンス、レンズセレクションフリーな操作性、そして観察クオリティを保証します。ツァイスタイプの代名詞と言えるSL130は、スリットランプのゴールドスタンダードです。



スリットランプ用アクセサリ

アブラネーションノメーター

スリットランプに対し上から振り出すAT020、横から振り出すAT030から選択できます。



アブラネーションノメーター AT 020

認証番号: 220AHBZX00006000
対応機種: SL120, SL130



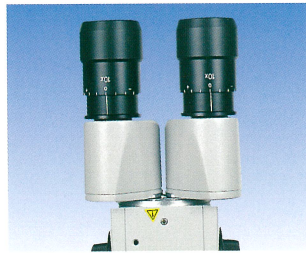
アブラネーションノメーター AT 030

認証番号: 220AHBZX00005000

※ SL120に取り付ける場合は制限があります

双眼鏡筒

パラレルタイプとコンバージェントタイプから選択できます。



パラレル

伝統的なツァイススタンダードです。



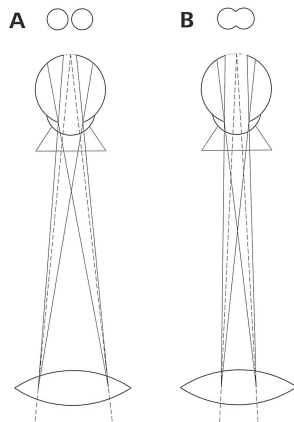
コンバージェント

内向した接眼路は両眼視をより容易にします。

ACCENTO Vario

ACCENTO VarioはSL130用ステレオバリエーターです。ACCENTO Varioを取り付けることで、標準では13°の両眼視野を、簡単な切り替えで、眼底の周辺部の観察が容易な4.5°(B)の両眼視野に変更できます。

対応機種: SL130



ステレオアングル大
標準仕様

ステレオアングル小
ACCENTO Vario

ACCENTO ergo tube

スリットランプでの観察は毎日長時間に及びます。また、観察するときの姿勢は顎が突き出た格好になりがちです。このACCENTO ergo tubeは“ergo”の名の通り、人間工学に基づき、いままでより楽な姿勢でスリットランプの観察が可能なパーツです。

対応機種: SL130 (SL120に取り付ける場合は制限があります)



ACCENTO ergo tube



使用前



使用后

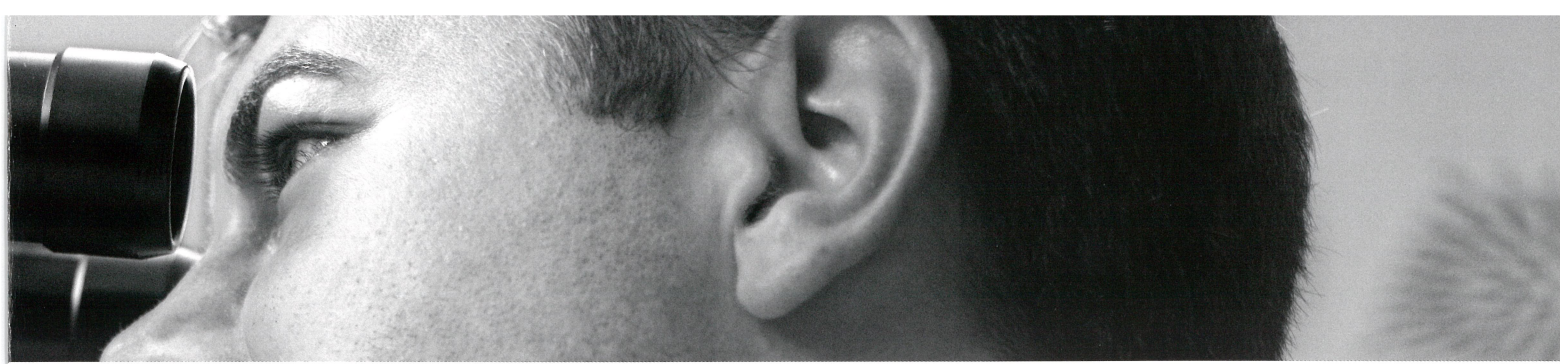
イエローストップフィルタ

このバリアフィルタを使用することにより、フルオレセイン染色によるイエローグリーンの蛍光が見やすくなります。フィルタのON/OFFはレバーを左右に倒すだけ。実際に観察されている先生のみならず、ビデオカメラでの画像にも効果を発揮します。

対応機種: SL120, SL130

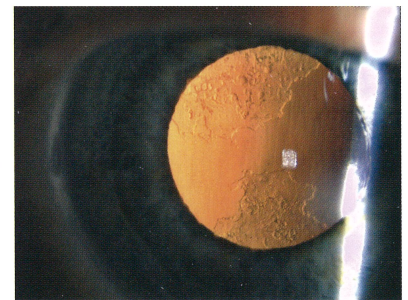
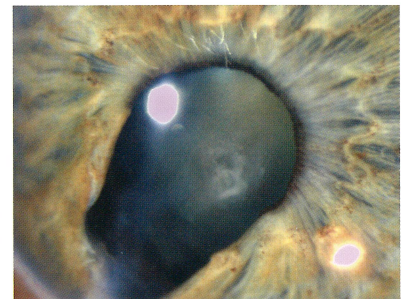
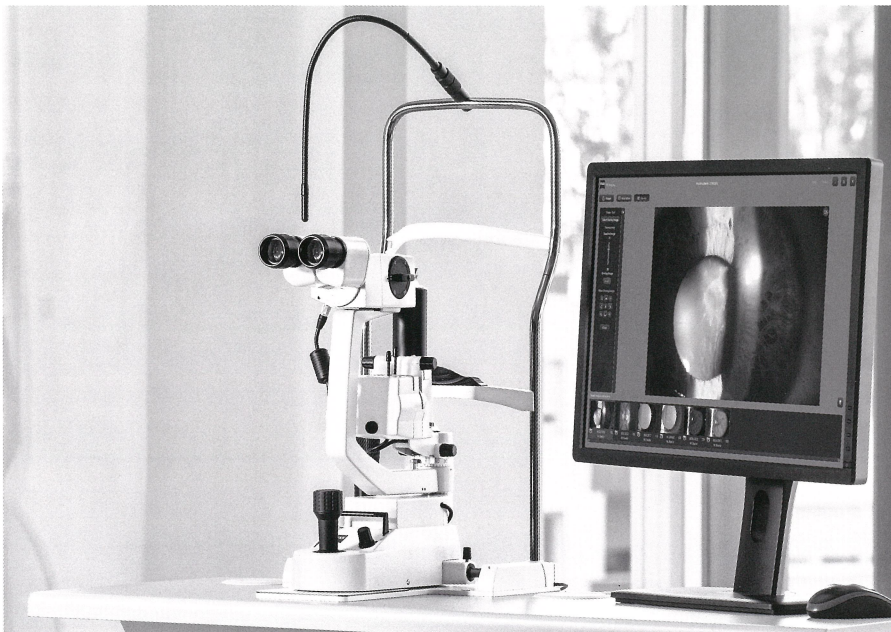


イエローストップ
フィルタ



SL イメージングソリューション

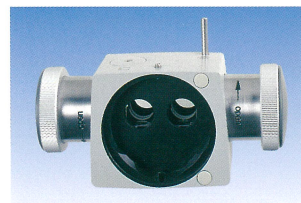
SL イメージングソリューションは、検査の妨げにならないようスリットランプと一体化するようにデザインされたカメラモジュールです。PCにソフトをインストールしUSBケーブルで接続することで、18メガピクセルの高画質なスリットランプ画像を表示いたします。静止画・動画と様々な用途に合わせてご利用いただけます。



画像の出力

各社 CCDカメラと接続できます。デジタルファイリングシステムやインフォームドコンセント用外部モニターなどにスリットランプの画像を表示できます。

Cマウント&ビームスプリッタ



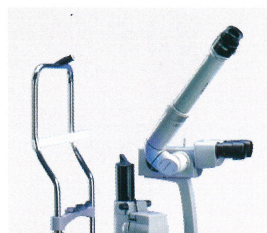
ビームスプリッタ



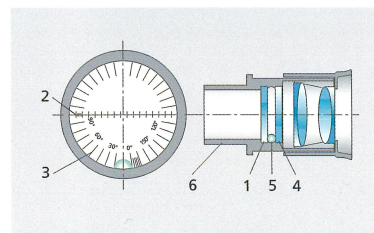
CマウントTVアダプタ各種
(f=50~105mm)

その他のアクセサリ

- 12.5倍接眼レンズ
- 10倍マイクロメータ付接眼レンズ
- プレスシールド
- 単眼側視鏡

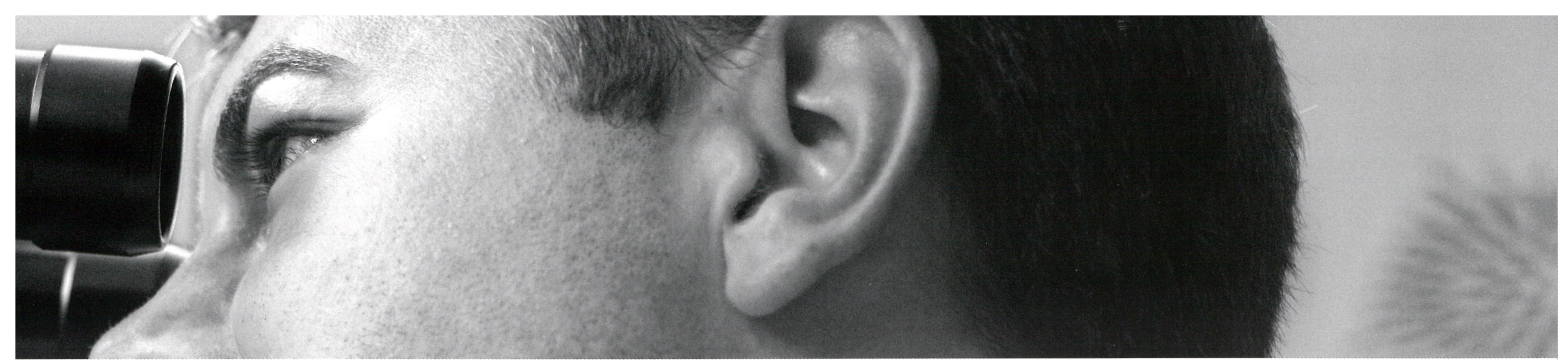


単眼側視鏡



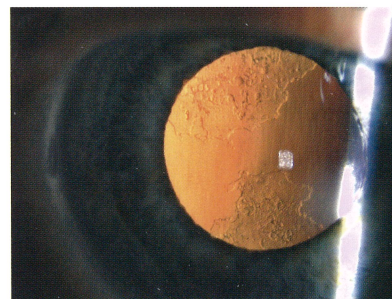
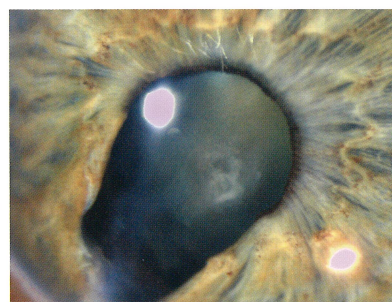
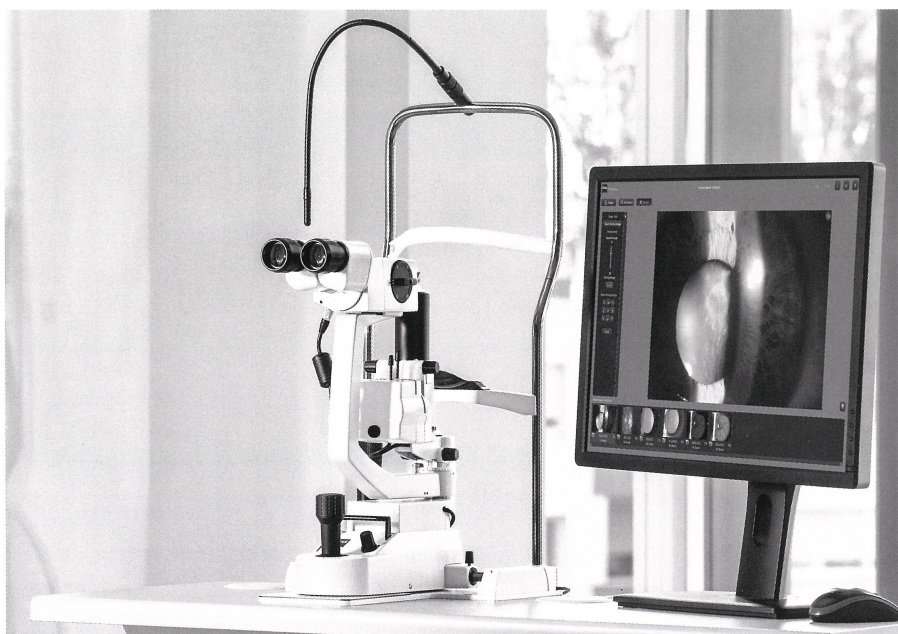
10×マイクロメーター付き接眼レンズ

1. レチクル
2. 直線スケール
3. Tabo 角度スケール
4. フロントウィンドウ
5. 読み取りボール
6. アイピースソケット



SLイメージングソリューション

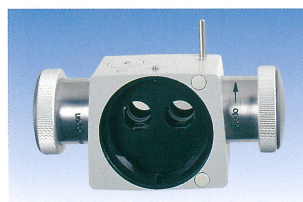
SLイメージングソリューションは、検査の妨げにならないようスリットランプと一体化するようにデザインされたカメラモジュールです。PCにソフトをインストールしUSBケーブルで接続することで、18メガピクセルの高画質なスリットランプ画像を表示いたします。静止画・動画と様々な用途に合わせてご利用いただけます。



画像の出力

各社 CCDカメラと接続できます。デジタルファイリングシステムやインフォームドコンセント用外部モニターなどにスリットランプの画像を表示できます。

Cマウント&ビームスプリッタ



ビームスプリッタ



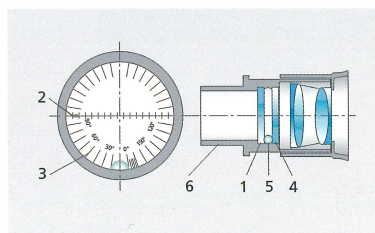
CマウントTVアダプタ各種
(f=50~105mm)

その他のアクセサリ

- 12.5倍接眼レンズ
- 10倍マイクロメータ付接眼レンズ
- プレスシールド
- 単眼側視鏡

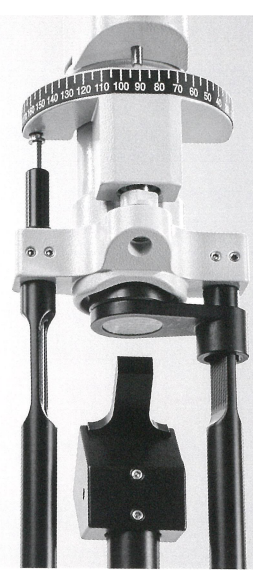


単眼側視鏡



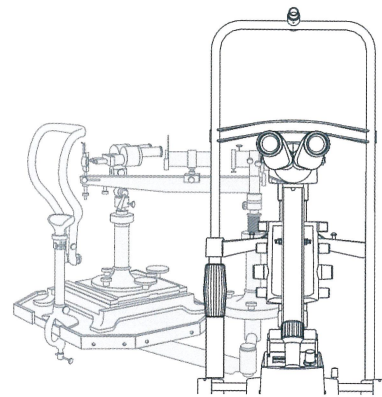
10×マイクロメーター付き接眼レンズ

1. レチクル
2. 直線スケール
3. Tabo 角度スケール
4. フロントウインドウ
5. 読み取りボール
6. アイピースソケット



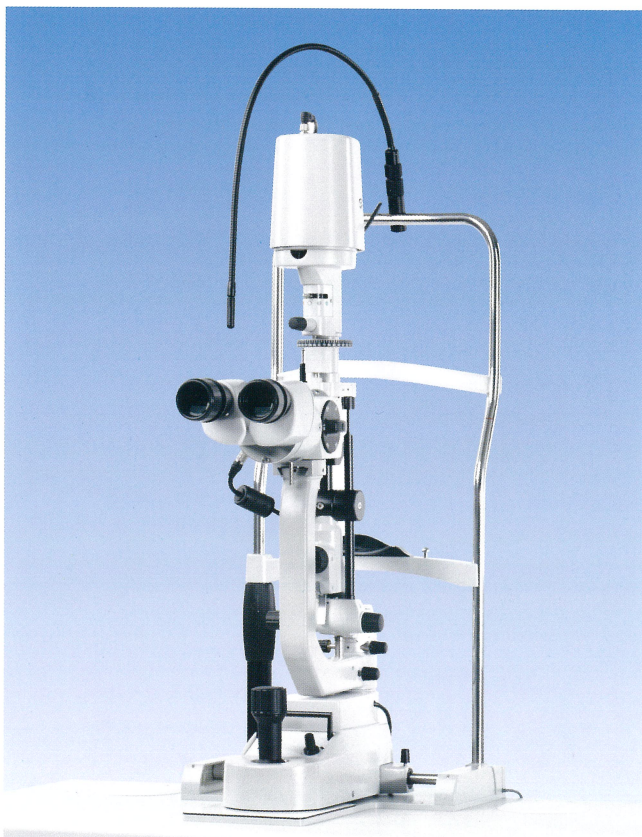
“スリットランプの歴史はカールツァイスと共に”

1911年 Gullstrandと共に世界初のスリットランプが産声を上げ、そこから100年あまり。カールツァイスは伝統の光学系と技術を組み合わせて、スリットランプの歴史と共に進んでまいりました。これからの100年も、また。



スリットランプ SL220

製造販売届出番号:13B1X00119001500



スリットランプSL220は、日々の診療に最適なスリットランプです。定評のあるカールツァイス光学系に加えて、明るく鮮明な画像をつくり出すLED光源を採用し、眼の詳細な観察を可能にします。また、88mmの長いワーキングディスタンスは、硝子体観察用レンズの取り回しを容易にします。

スリットランプ画像を別モニターで表示するイメージングソリューション、各社カメラシステムへと画像を出力するビームスプリッターやCマウントなど豊富な種類のカールツァイス製スリットランプアクセサリを用いることができます。

スリットランプSL220は基本性能に優れ、オプションも豊富なコストパフォーマンスが高いスリットランプです。

LED slit lamp

テクニカルデータ



スリットランプ SL120

製造販売届出番号: 13B1X00119001070



スリットランプ SL130

製造販売届出番号: 13B1X00119001060



スリットランプ SL220

製造販売届出番号: 13B1X00119001500

	スリットランプ SL120	スリットランプ SL130	スリットランプ SL220
倍率	5x、8x、12x、20x、32x		5変倍 6x、10x、16x、25x、40x 3変倍 10x、16x、25x
視野径	6 mm - 40 mm		5変倍 5.7mm～41mm 3変倍 8.7mm～26.5mm
接眼レンズ	10xスーパーハイアイポイント接眼レンズ、視度調整範囲 ±8D		12.5xスーパーハイアイポイント接眼レンズ、視度調整範囲 ±8D
スリット幅	0 - 14 mm 連続可変		0 - 12 mm 連続可変
スリット長 (mm)	0.5 / 3.5 / 8 / 14 刻み、1 - 6 連続可変	0.3 / 2.5 / 3.5 / 7 / 10 / 14 刻み、triple slit	0.2 / 1 / 3 / 5 / 9 / 12 刻み、1-12 連続可変
スリット回転	±90°、連続		
スリット偏芯	水平±4°、0°で固定可能		
スリットプロジェクター旋回角度	180°、角度目盛付き		
あおり角度	0° - 20° 連続可変		ステップ可変 0° / 5° / 10° / 15° / 20°
フィルタ	ブルー、グリーン(レッドフリー)、 ディフューズ照明用マットガラス (スイングインタイプ)、防熱フィルタ(固定)	ブルー、グリーン(レッドフリー)、 グレー、ディフューズ照明用マットガラス (スイングインタイプ)、防熱フィルタ(固定)	レッド、ブルー、グリーン(レッドフリー)、 グレー、ディフューズ照明用マットガラス (スイングインタイプ)、イエローバリア
作業距離	65 mm	66 mm	88mm
器械ベース移動範囲	上下30 mm、左右110 mm、前後90 mm		
あご受け上下動範囲	59 mm		
光源	ハロゲンランプ6V 20W		LEDランプ15V
ランプ電圧	連続調節可能		
電源	100 V ± 10%、50 / 60 Hz、最大消費電力 75VA		100 V ± 10%、50 / 60 Hz、最大消費電力 100VA
重量	10.1 kg	10.1 kg	9.75 kg

詳しくは、下記のカールツァイスメディテック(株)各営業所へ お電話もしくはウェブサイトへ、または弊社器械製品取扱店へお問い合わせください。

製造販売元

カールツァイスメディテック株式会社

〒102-0083

東京都千代田区麹町

二丁目10番9号

TEL: 0570-021311

FAX: 03-5214-1251

<http://www.zeiss.co.jp/med>

大阪営業所 〒564-0062 大阪府吹田市垂水町3-35-22

Tel 06-6337-5464 Fax 06-6337-5477

名古屋営業所 〒465-0043 名古屋市名東区宝が丘25

Tel 052-777-1411 Fax 052-777-1417

福岡営業所 〒810-0062 福岡市中央区荒戸2-1-5

Tel 092-713-7821 Fax 092-711-0776

仙台営業所 〒980-0014 仙台市青葉区本町1-12-7

Tel 022-224-5621 Fax 022-224-5626

- 本製品の仕様はお断りなしに変更させていただくことがあります。
- 本カタログ中の製品の色彩は印刷のため実物とは多少異なることがあります。

医家向け